



ELECTROFF  
ENGINEERING

ИННОВАЦИИ В ТЕХНОЛОГИЯХ

КОМПЛЕКСНЫЕ ПРОЕКТЫ ОСВЕЩЕНИЯ

2022

## О КОМПАНИИ



**15 лет на рынке**

Регистрация компании в 2006 году



**>25% ежегодный прирост**



**Реализовано 100 крупных проектов**



**Команда профессионалов**

более 100 человек, в т.ч. 15 человек ИТР



**3 производственные площадки**

- ✓ г. Подольск,
- ✓ г. Ясногорск (Тульская область),
- ✓ г. Чехов



**Собрано свыше 1 млн. шкафов НКУ**

# ПРОЕКТЫ ОСВЕЩЕНИЯ

Компания «ЭЛЕКТРОФФ - ИНЖИНИРИНГ»  
выполняет комплексные проекты по освещению

- ✓ Обеспечим нормативную освещенность объекта без провалов и затемнений
- ✓ Рассчитаем в сжатые сроки любой проект
- ✓ Внедрим решения полного цикла «под ключ»

В итоге, Вы получите **энергоэффективную систему освещения** для комфортной работы персонала



# ПРЕИМУЩЕСТВА НАШЕГО ОСВЕЩЕНИЯ

## Доступная стоимость

собственное  
производство

## Быстрая окупаемость

точность  
планирования,  
диммирование,  
автоматизация

## Надёжность

работает в любых  
условиях

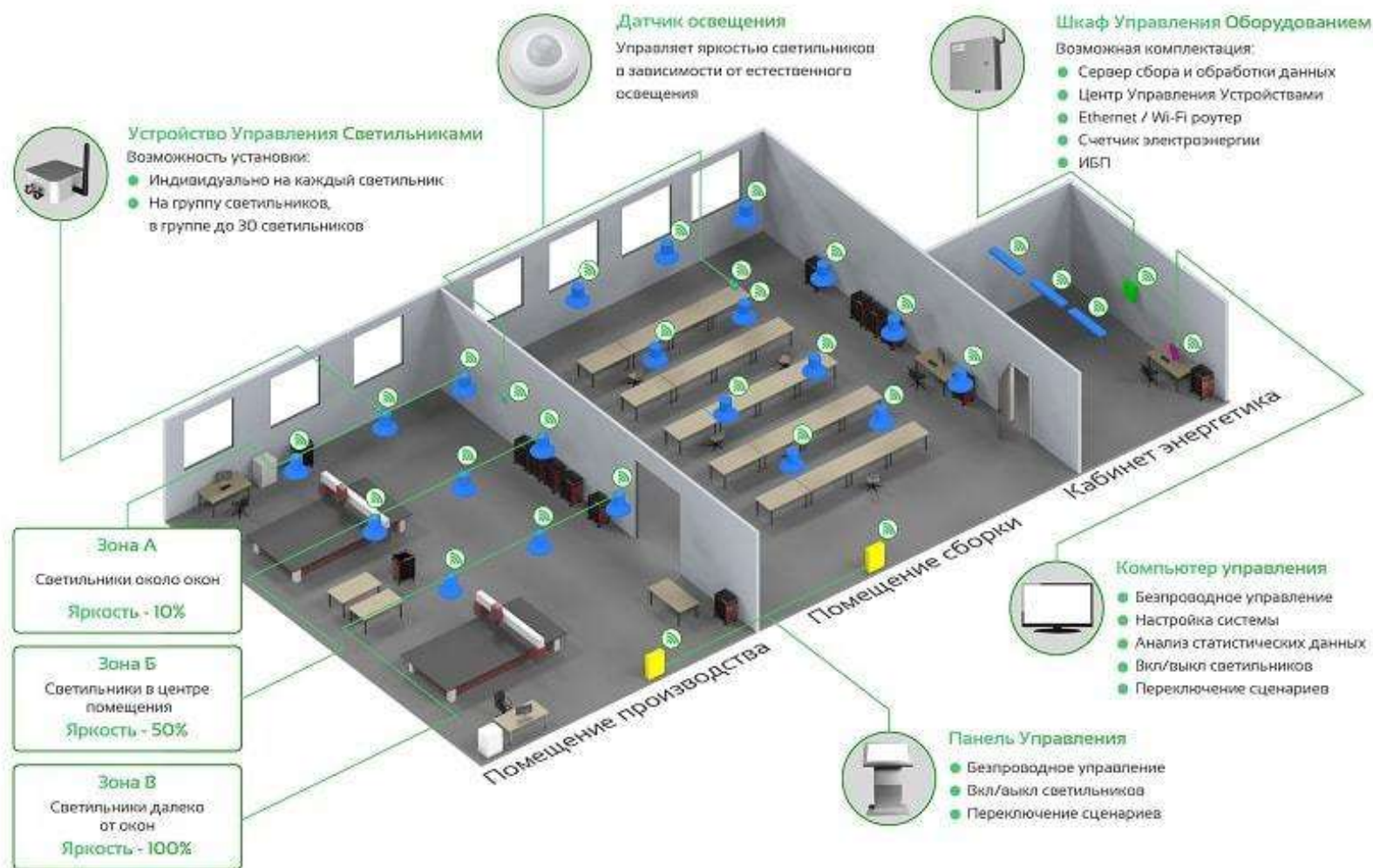
## Безопасность

отсутствие паров  
ртути



# АВТОМАТИЗАЦИЯ ОСВЕЩЕНИЯ

- ✓ **Экономит** электроэнергию до 75%
- ✓ **Управляет** освещением каждого рабочего места
- ✓ Производит **диагностику** сети
- ✓ **Хранит, обрабатывает** информацию



## ЭТАПЫ РЕАЛИЗАЦИИ ПРОЕКТОВ ОСВЕЩЕНИЯ



**Обследование**



**Проектирование**



**Поставка**



**Монтаж, ПНР**



**Гарантия**



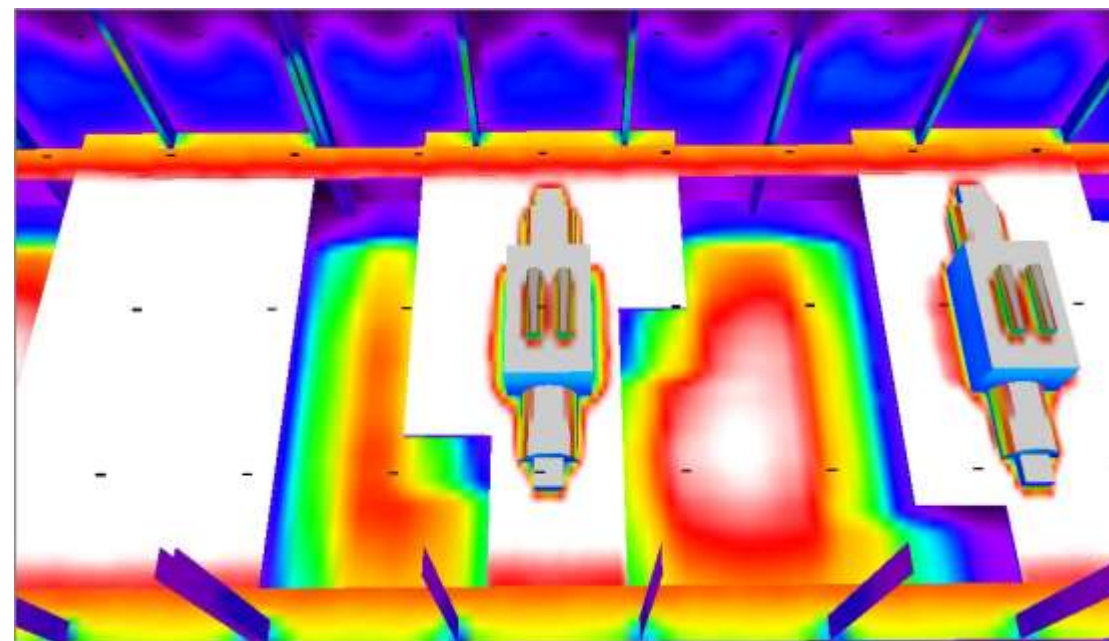
## ■ ОБСЛЕДОВАНИЕ

- ✓ Определим перечень задач
- ✓ Соберем исходные данные
- ✓ Посетим объект для осмотра
- ✓ Согласуем требования к проекту освещения
- ✓ Подготовим ТЭО
- ✓ Разработаем, согласуем техническое задание



## ■ ПРОЕКТИРОВАНИЕ

- ✓ **Спроектируем в 3D** систему освещения объекта с технологическим оборудованием
- ✓ Выполним **светотехнические расчёты**
- ✓ Определим количество, мощность, координаты расположения, оптику светильников
- ✓ Оптимизируем освещенность с учётом требований нормативов и бюджета
- ✓ Подготовим **спецификацию оборудования**
- ✓ Разработаем **техническую документацию**



Результат: **равномерное освещение** всей рабочей поверхности объекта



## ■ ПОСТАВКА

- ✓ Предоставим **тестовые образцы** для проведения испытаний, замеров технических характеристик на соответствие паспортным данным
- ✓ Поставим «под ключ» только **сертифицированное оборудование с подтверждённой гарантией**

The logo for IEK, featuring the letters 'IEK' in a bold, black, sans-serif font. The letter 'I' has a yellow horizontal bar at its top.The logo for TDM ELECTRIC, consisting of the text 'TDM ELECTRIC' in a bold, orange, sans-serif font. The 'TDM' is enclosed in an orange rectangular box.The logo for ЦНТЭК, featuring a blue circular icon with a white stylized symbol on the left, followed by the text 'ЦНТЭК' in a bold, blue, sans-serif font.The logo for RITTAL, featuring a stylized graphic of overlapping colored rectangles (pink, blue, green) on the left, and the text 'RITTAL' in a bold, black, sans-serif font on the right.The logo for LEDEL, featuring the text 'LEDEL' in a white, sans-serif font inside a red, speech-bubble-like shape.The logo for legrand, featuring a stylized 'L' icon on the left and the text 'legrand' in a bold, red, sans-serif font on the right.The logo for Schneider Electric, featuring the text 'Schneider' in a green, sans-serif font above the text 'Electric' in a smaller, black, sans-serif font, with a green circular icon to the left.The logo for oni, featuring the text 'oni' in a blue, sans-serif font.

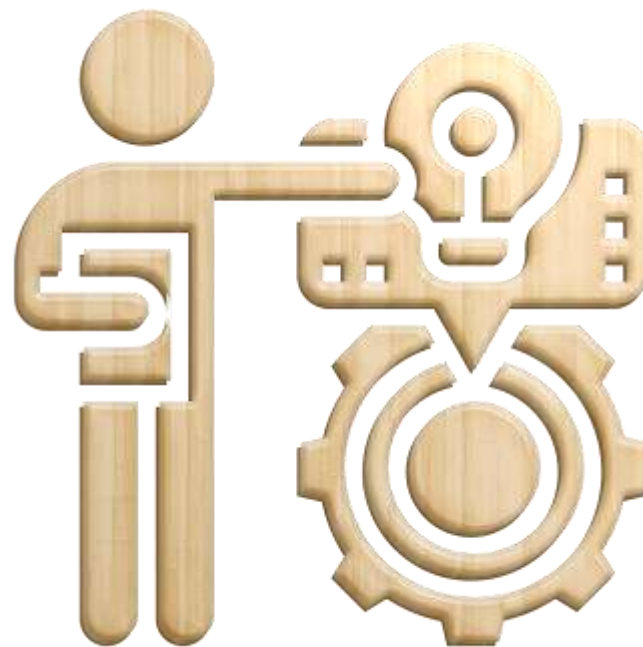
## ■ МОНТАЖ, ПНР

- ✓ Осуществляем **монтаж** светотехники по расчётным координатам
- ✓ Производим юстировку световых приборов
- ✓ Выполняем **ПНР**, ввод системы освещения в эксплуатацию
- ✓ **Сдаём** выполненные работы Заказчику



## ■ ГАРАНТИЯ

- ❖ Предоставим гарантию на светотехническое оборудование **до 60 месяцев**
- ❖ Предоставим расширенную гарантию **до 120 месяцев**



## РЕАЛИЗОВАННЫЕ ПРОЕКТЫ

2014-2017 гг.

**Объект:** станции РЖД – Иланская, Абдулино, Отвага, Инзер (более 70 станций)

**Тип решений:**

- шкафы управления освещением (ШУО),
- шкафы управления и учёта (ШУУ),
- шкафы интерфейсного оборудования (ШИО) на базе светового оборудования PHILIPS с управлением по протоколу DALI







## КОНТАКТЫ КОМПАНИИ

- **Офис продаж:** г. Москва, г. Щербинка, Восточная улица, д.4
- **Склад и производство:** Московская область, г. Подольск, ул. Большая Серпуховская, д. 57а, корп.2.
- **Время работы:** Пн – Пт, 9:00 – 17:30
- **Реквизиты ООО «ЭЛЕКТРОФФ-ИНЖИНИРИНГ»**  
ОГРН: 1087746342672  
ИНН/КПП: 7726590962/772601001
- **Юр. адрес:** г. Москва, улица Подольских Курсантов, д. 3, стр. 7, офис 11, этаж А1
- **+7 (495) 54 222 25**
- [online@electroff.ru](mailto:online@electroff.ru), [info@electroff.ru](mailto:info@electroff.ru)



**ПРИГЛАШАЕМ К СОТРУДНИЧЕСТВУ**

**ПОЛЬЗУЙТЕСЬ ОПЫТОМ ПРОФЕССИОНАЛОВ**